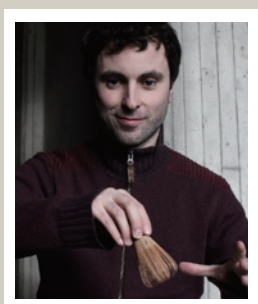


- a Research-through-Design on perceptual crossing



He graduated from Mechanical Engineering (specialty in Industrial Design) in Compiègne University of Technology, France (2001), and gained a PhD with honors in Kansei Science at the University of Tsukuba, Japan (2006). He explores the opportunities of applying Kansei science and Kansei philosophy in product and interaction design.

開催場所 第三エリア 3B213 ※セミナーは英語で行われます。(途中入退室可)

Pierre Lévy 氏は、本学感性認知脳科学専攻を修了後、千葉大学を経て、現在はアイントホーフェン工科大学インダストリアル・デザイン学科の助教としてご活躍されており、EMP の連携アライアンス大学の教員でもあります。工学とデザイン、また感性科学との学際的研究の取り組みについてご講演頂きます。